



TUYAU AASHTO

LE RENDEMENT QUE VOUS ATTENDEZ. L'INNOVATION QU'IL VOUS FAUT.

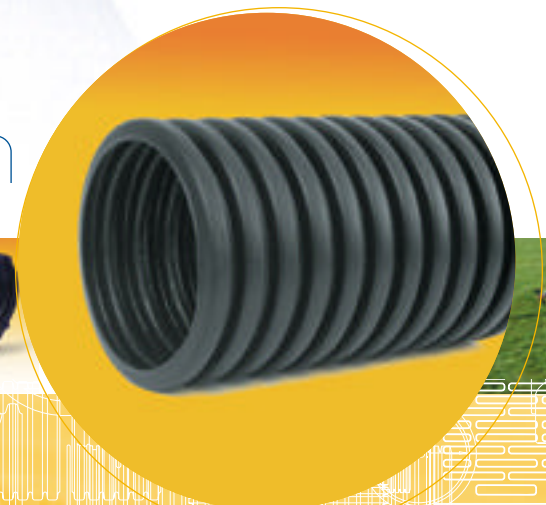
Avec plus de 110 années d'expérience, Hancor offre son savoir-faire et ses solutions innovatrices dans une gamme étendue d'applications de drainage. Nos tuyaux en polyéthylène haute densité (HDPE) offrent une valeur ajoutée de même qu'une résistance accrue et une conception supérieure au métal et au béton.

Les tuyaux AASHTO sont idéals pour les applications de ponceaux, de canalisations de fossé, de drainage de chaussée et de rétention; on peut aussi les utiliser pour les terrains de sport et de golf ou les stationnements, ainsi que pour gérer le débordement et l'égalisation des étangs, les barrages, les zones d'aménagement et le terrassement.

AVANTAGES

- S'adapte aux exigences de rendement des raccords – raccords fendus avec ou sans garniture; raccords rapides intérieurs et extérieurs disponibles.
- Disponible en rouleaux de 30,48 m (100 pi) pour les tuyaux de 100 à 150 mm (de 4 à 6 po) de diamètre et en sections de 6,1 m (20 pi) pour les tuyaux de 200 mm (8 po) de diamètre (en processus d'approbation).
- Facile à manipuler, sécuritaire et léger, il nécessite moins de main-d'œuvre et d'équipement, s'installe plus rapidement et à moindre coût.
- Certification HS-25 américaine et H20 canadienne (charge de circulation routière) avec un recouvrement minimal de 0,3 m (12 po).
- Assure une résistance supérieure aux produits chimiques, aux abrasifs routiers, à l'huile à moteur et à l'essence; ne rouille pas, ne se détériore pas et ne s'effrite pas.
- Supporte les cycles répétés de gel-dégel et le gel continu.

Le service Hancor : Les représentants et ingénieurs de Hancor sont prêts à répondre à toutes vos questions au sujet des caractéristiques, de l'installation, du remblayage et plus encore.



PORTÉE

La présente fiche technique décrit le tuyau AASHTO de Hancor de 100 à 200 mm (de 4 à 8 po) de diamètre à utiliser à des fins de drainage non pressurisé.

EXIGENCES

Les tuyaux AASHTO de Hancor doivent être annelés à l'extérieur comme à l'intérieur.

- Les tuyaux de 100mm à 200 mm (de 4 à 8 po) de diamètre doivent satisfaire à la norme AASHTO M252, type C et NQ 3624-110, catégorie R-300 type 1 et 2.

RENDEMENT DES RACCORDS

Les tuyaux doivent être joints avec des raccords intérieurs, extérieurs ou fendus qui recouvrent au moins deux ondulations complètes à l'extrémité de chaque tuyau.

RACCORDEMENTS

Les raccordements doivent être conformes à la norme AASHTO M252 ou AASHTO M294.

PROPRIÉTÉS DES MATÉRIAUX

- Le matériau utilisé dans les tuyaux et les raccordements doit être en HDPE satisfaisant aux exigences de classification minimale applicable aux alvéoles 424420C pour les tuyaux de 100 à 200 mm (de 4 à 8 po) de diamètre.

INSTALLATION

L'installation doit être effectuée en conformité avec la norme ASTM D2321 et N.Q 1809-300 à l'exception de la couverture minimale dans les zones routières, qui doit être de 0,3 m (1 pi). Veuillez contacter un de nos représentants ou visitez notre site au : www.hancor.com afin d'obtenir notre plus récent guide d'installation.

DIAMÈTRE NOMINAL

Dia. int. nom. du tuyau, po (mm)	4,0 (100)	6,0 (150)	8,0 (200)
Dia. ext. du tuyau, po (mm)*	4,6 (117)	7,0 (178)	9,5 (241)
Perforations	Ces diamètres sont disponibles en version perforé et perforé avec filtre.		

* Ces valeurs sont à titre de référence seulement. Les dimensions extérieures exactes sont fournies dans la section Structure de notre catalogue technique.



Raccord fendu de
200 mm (8 po)



Raccord rapide extérieur de
100 à 200 mm (de 4 à 8 po)



Raccord rapide intérieur de
100 à 200 mm (de 4 à 8 po)

CONTACT DIRECT

Service à la clientèle

1 888 367-7473

Local : (819) 472-8228

Télécopieur : 1 888 329-7473, 24 heures sur 24

Local : (819) 472-4343

MÉDIAS ÉLECTRONIQUES

Site Web

Vous trouverez des renseignements sur le marché et nos produits de même que les dernières nouvelles de l'industrie sur notre site, à www.hancor.com.

Le texte complet des modalités d'achat de Hancor est disponible en ligne, à www.hancor.com